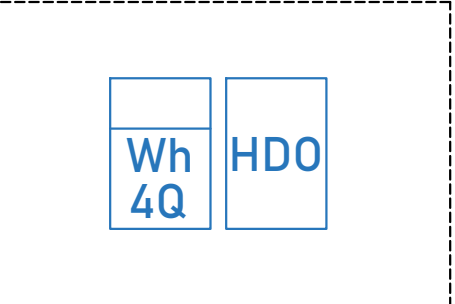
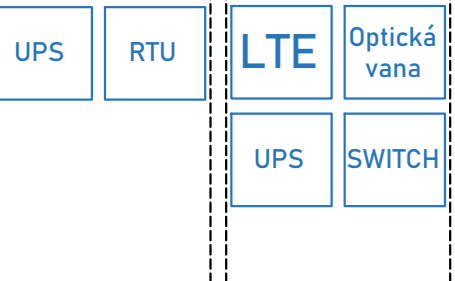


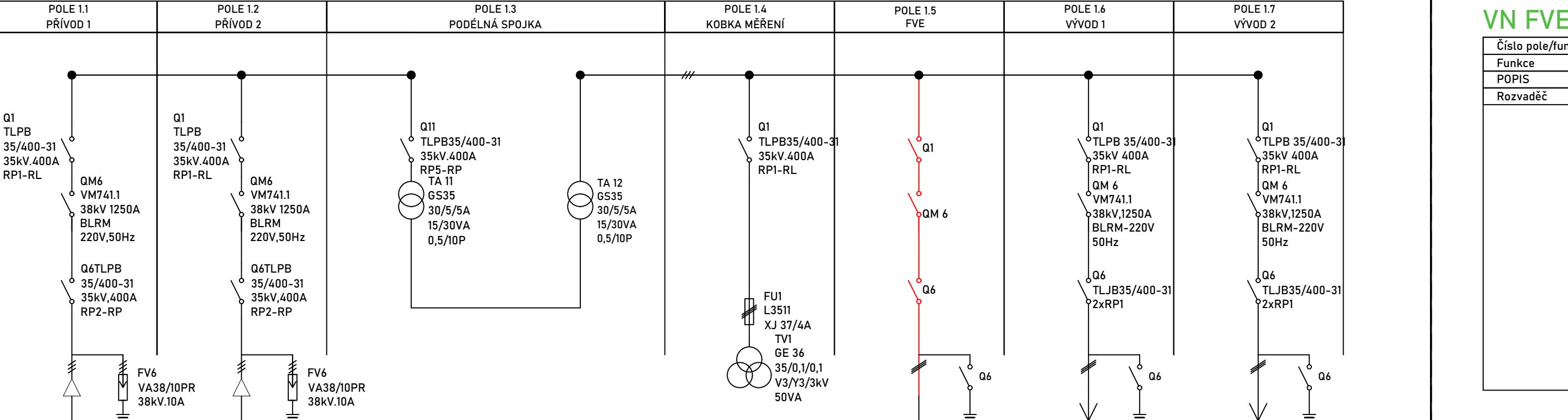
USM



AXY



Spínací stanice 35 kV Objekt 030

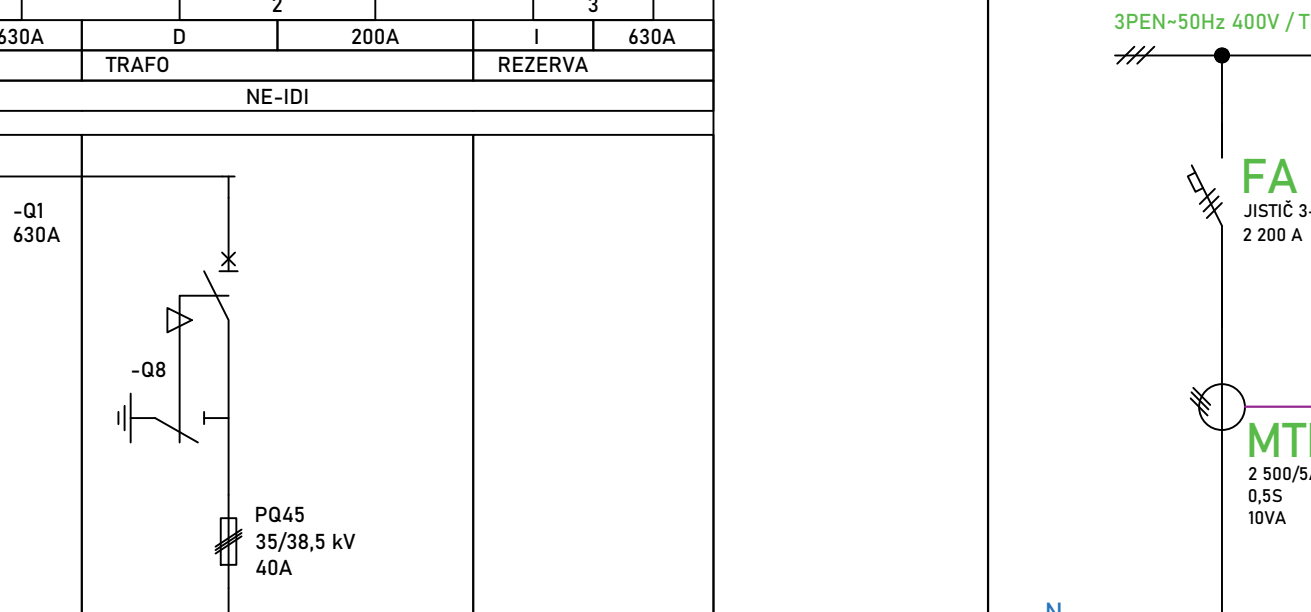


- SPECIFIKACE ZAŘÍZENÍ - VÝROBA**
- Umístění zařízení: Nová FVE, Cerekvice nad Bystřicí 72
 - Kat. území: Cerekvice nad Bystřicí, parc.č.268, 507 77 Cerekvice nad Bystřicí
 - Číslo místa spotřeby: 000202614
 - Číslo odběrného místa: 0003324384
 - Typ výroby: fotovoltaická volně stojící
 - Způsob provozu výroby: přebytky do distr. soustav
 - EAN:
 - Pro data spotřeby: 859182400708564991
 - Pro data výroby: 859182400708564984
- MÍSTO PŘIPOJENÍ**
- Místo připojení k distribuční soustavě - odběrné místo: Nadzemní vedení VN č. VN2370 ukončené na TS zákazníka č. JC_0724, které je v majetku PDS.
 - Hranice vlastnictví: Zařízení PDS končí kotevními izolátory venkovního vedení VN na TS zákazníka č. JC_0724.
 - Spínací prvek stoužící k odpojení odběrného zařízení od distribuční soustavy: Úsekový odpínač č. US_JC_9898.
- ZPŮSOB A PROVEDENÍ MĚŘENÍ MNOŽSTVÍ ODEBRANÉ/VYROBENÉ ELEKTŘINY**
- Umístění měřicího zařízení: Uvnitř TS.
 - Přístupnost měřicího zařízení: přístupné.
 - Typ měření: A
 - Převod měřících transformátorů proudu: 30/5 A, třída přesnosti 0,5 S
 - Převod měřících transformátorů napětí: 35000/ 3/100V/ 3 V
 - Vlastníkem měřících transformátorů proudu a měřících transformátorů napětí (sou-li instalovány) je Zákazník.
 - Odběr elektřiny bude měřen měřicím zařízením PDS.

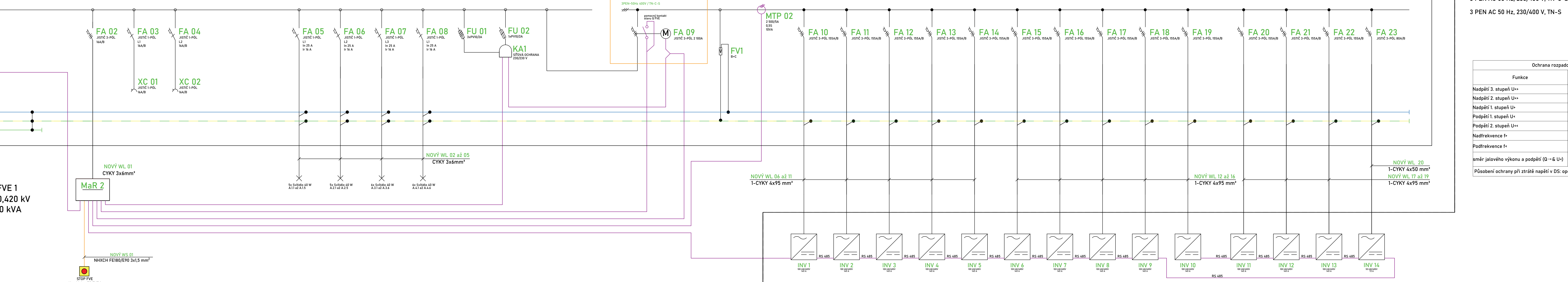
- POVOLENÝ ROZSAH ÚČINŮ**
- Spotřeba:
 - I. kv. odběr P, odběr Q (0,95 - 1)
 - IV.kv. odběr P, dodávka Q (není povolena)
 - Výroba:
 - II. kv. dodávka P, odběr Q (nevyhodnocuje se)
 - III. kv. dodávka P, dodávka Q (nevyhodnocuje se)
- Důvod nevyhodnocování: Udržování zadané hodnoty napětí v předávacím místě řízením jalového výkonu (U/Q) v rámci provozního diagramu stroje. Zadanou hodnotu určuje dispečer PDS.
- TECHNICKÉ ÚDAJE ODBĚRNÉHO/PŘEDÁVACÍHO MÍSTA**
- Napěťová hladina: 35 kV (VN)
 - Rezervovaný příkon: 600,000 kW
 - Celkový instalovaný výkon: 1765,800 kWp
 - Rezervovaný výkon výroby (max. výkon dodávky elektřiny do DS): 1766,000 kW
- 3x 35 - AXEKVCEY 50RM/16

Nová trafostanice TS FVE 1

VN FVE 1



RAC



TS FVE 1
35/0,420 kV
1 600 kVA

NOVÝ WL 01
CYKY 3x6mm²

NOVÝ WL 02
CYKY 3x6mm²

NOVÝ WL 03
CYKY 3x6mm²

NOVÝ WL 04
CYKY 3x6mm²

NOVÝ WL 05
CYKY 3x6mm²

NOVÝ WL 06
CYKY 3x6mm²

NOVÝ WL 07
CYKY 3x6mm²

NOVÝ WL 08
CYKY 3x6mm²

NOVÝ WL 09
CYKY 3x6mm²

NOVÝ WL 10
CYKY 3x6mm²

NOVÝ WL 11
CYKY 3x6mm²

NOVÝ WL 12
CYKY 3x6mm²

NOVÝ WL 13
CYKY 3x6mm²

NOVÝ WL 14
CYKY 3x6mm²

NOVÝ WL 15
CYKY 3x6mm²

NOVÝ WL 16
CYKY 3x6mm²

NOVÝ WL 17
CYKY 3x6mm²

NOVÝ WL 18
CYKY 3x6mm²

NOVÝ WL 19
CYKY 3x6mm²

NOVÝ WL 20
CYKY 3x6mm²

NOVÝ WL 21
CYKY 3x6mm²

NOVÝ WL 22
CYKY 3x6mm²

NOVÝ WL 23
CYKY 3x6mm²

NOVÝ WL 24
CYKY 3x6mm²

NOVÝ WL 25
CYKY 3x6mm²

NOVÝ WL 26
CYKY 3x6mm²

NOVÝ WL 27
CYKY 3x6mm²

NOVÝ WL 28
CYKY 3x6mm²

NOVÝ WL 29
CYKY 3x6mm²

NOVÝ WL 30
CYKY 3x6mm²

NOVÝ WL 31
CYKY 3x6mm²

NOVÝ WL 32
CYKY 3x6mm²

NOVÝ WL 33
CYKY 3x6mm²

NOVÝ WL 34
CYKY 3x6mm²

NOVÝ WL 35
CYKY 3x6mm²

NOVÝ WL 36
CYKY 3x6mm²

NOVÝ WL 37
CYKY 3x6mm²

NOVÝ WL 38
CYKY 3x6mm²

NOVÝ WL 39
CYKY 3x6mm²

NOVÝ WL 40
CYKY 3x6mm²

NOVÝ WL 41
CYKY 3x6mm²

NOVÝ WL 42
CYKY 3x6mm²

NOVÝ WL 43
CYKY 3x6mm²

NOVÝ WL 44
CYKY 3x6mm²

NOVÝ WL 45
CYKY 3x6mm²

NOVÝ WL 46
CYKY 3x6mm²

NOVÝ WL 47
CYKY 3x6mm²

NOVÝ WL 48
CYKY 3x6mm²

NOVÝ WL 49
CYKY 3x6mm²

NOVÝ WL 50
CYKY 3x6mm²

NOVÝ WL 51
CYKY 3x6mm²

NOVÝ WL 52
CYKY 3x6mm²

NOVÝ WL 53
CYKY 3x6mm²

NOVÝ WL 54
CYKY 3x6mm²

NOVÝ WL 55
CYKY 3x6mm²

NOVÝ WL 56
CYKY 3x6mm²

NOVÝ WL 57
CYKY 3x6mm²

NOVÝ WL 58
CYKY 3x6mm²

NOVÝ WL 59
CYKY 3x6mm²

NOVÝ WL 60
CYKY 3x6mm²

NOVÝ WL 61
CYKY 3x6mm²

NOVÝ WL 62
CYKY 3x6mm²

NOVÝ WL 63
CYKY 3x6mm²

NOVÝ WL 64
CYKY 3x6mm²

NOVÝ WL 65
CYKY 3x6mm²

NOVÝ WL 66
CYKY 3x6mm²

NOVÝ WL 67
CYKY 3x6mm²

NOVÝ WL 68
CYKY 3x6mm²

NOVÝ WL 69
CYKY 3x6mm²

NOVÝ WL 70
CYKY 3x6mm²

NOVÝ WL 71
CYKY 3x6mm²

NOVÝ WL 72
CYKY 3x6mm²

NOVÝ WL 73
CYKY 3x6mm²

NOVÝ WL 74
CYKY 3x6mm²

NOVÝ WL 75
CYKY 3x6mm²

NOVÝ WL 76
CYKY 3x6mm²

NOVÝ WL 77
CYKY 3x6mm²

NOVÝ WL 78
CYKY 3x6mm²

NOVÝ WL 79
CYKY 3x6mm²

NOVÝ WL 80
CYKY 3x6mm²

NOVÝ WL 81
CYKY 3x6mm²

NOVÝ WL 82
CYKY 3x6mm²

NOVÝ WL 83
CYKY 3x6mm²

NOVÝ WL 84
CYKY 3x6mm²

NOVÝ WL 85
CYKY 3x6mm²

NOVÝ WL 86
CYKY 3x6mm²

NOVÝ WL 87
CYKY 3x6mm²

NOVÝ WL 88
CYKY 3x6mm²

NOVÝ WL 89
CYKY 3x6mm²

NOVÝ WL 90
CYKY 3x6mm²

NOVÝ WL 91
CYKY 3x6mm²

NOVÝ WL 92
CYKY 3x6mm²

NOVÝ WL 93
CYKY 3x6mm²

NOVÝ WL 94
CYKY 3x6mm²

NOVÝ WL 95
CYKY 3x6mm²

NOVÝ WL 96
CYKY 3x6mm²

NOVÝ WL 97
CYKY 3x6mm²

NOVÝ WL 98
CYKY 3x6mm²

NOVÝ WL 99
CYKY 3x6mm²

NOVÝ WL 100
CYKY 3x6mm²

NOVÝ WL 101
CYKY 3x6mm²

NOVÝ WL 102
CYKY 3x6mm²

NOVÝ WL 103
CYKY 3x6mm²

NOVÝ WL 104
CYKY 3x6mm²

NOVÝ WL 105
CYKY 3x6mm²

NOVÝ WL 106
CYKY 3x6mm²

NOVÝ WL 107
CYKY 3x6mm²

NOVÝ WL 108
CYKY 3x6mm²

NOVÝ WL 109
CYKY 3x6mm²

NOVÝ WL 110
CYKY 3x6mm²

NOVÝ WL 111
CYKY 3x6mm²

NOVÝ WL 112
CYKY 3x6mm²

NOVÝ WL 113
CYKY 3x6mm²

NOVÝ WL 114
CYKY 3x6mm²

NOVÝ WL 115
CYKY 3x6mm²

NOVÝ WL 116
CYKY 3x6mm²

NOVÝ WL 117
CYKY 3x6mm²

NOVÝ WL 118
CYKY 3x6mm²

NOVÝ WL 119
CYKY 3x6mm²

NOVÝ WL 120
CYKY 3x6mm²

NOVÝ WL 121
CYKY 3x6mm²

NOVÝ WL 122
CYKY 3x6mm²

NOVÝ WL 123
CYKY 3x6mm²

NOVÝ WL 124
CYKY 3x6mm²

NOVÝ WL 125
CYKY 3x6mm²

NOVÝ WL 126
CYKY 3x6mm²

NOVÝ WL 127
CYKY 3x6mm²

NOVÝ WL 128
CYKY 3x6mm²

NOVÝ WL 129
CYKY 3x6mm²

NOVÝ WL 130
CYKY 3x6mm²

NOVÝ WL 131
CYKY 3x6mm²

NOVÝ WL 132
CYKY 3x6mm²

NOVÝ WL 133
CYKY 3x6mm²

NOVÝ WL 134
CYKY 3x6mm²

NOVÝ WL 135
CYKY 3x6mm²

NOVÝ WL 136
CYKY 3x6mm²

NOVÝ WL 137
CYKY 3x6mm²

NOVÝ WL 138
CYKY 3x6mm²

NOVÝ WL 139
CYKY 3x6mm²

NOVÝ WL 140
CYKY 3x6mm²

NOVÝ WL 141
CYKY 3x6mm²

NOVÝ WL 142
CYKY 3x6mm²

NOVÝ WL 143
CYKY 3x6mm²

NOVÝ WL 144
CYKY 3x6mm²

NOVÝ WL 145
CYKY 3x6mm²

NOVÝ WL 146
CYKY 3x6mm²

NOVÝ WL 147
CYKY 3x6mm²

NOVÝ WL 148
CYKY 3x6mm²

NOVÝ WL 149
CYKY 3x6mm²

NOVÝ WL 150
CYKY 3x6mm²

NOVÝ WL 151
CYKY 3x6mm²

NOVÝ WL 152
CYKY 3x6mm²

NOVÝ WL 153
CYKY 3x6mm²

NOVÝ WL 154
CYKY 3x6mm²

NOVÝ WL 155
CYKY 3x6mm²

NOVÝ WL 156
CYKY 3x6mm²

NOVÝ WL 157
CYKY 3x6mm²

NOVÝ WL 158
CYKY 3x6mm²

NOVÝ WL 159
CYKY 3x6mm²

NOVÝ WL 160
CYKY 3x6mm²

NOVÝ WL 161
CYKY 3x6mm²

NOVÝ WL 162
CYKY 3x6mm²

NOVÝ WL 163
CYKY 3x6mm²

NOVÝ WL 164
CYKY 3x6mm²

NOVÝ WL 165
CYKY 3x6mm²

NOVÝ WL 166
CYKY 3x6mm²

NOVÝ WL 167
CYKY 3x6mm²

NOVÝ WL 168
CYKY 3x6mm²

NOVÝ WL 169
CYKY 3x6mm²

NOVÝ WL 170
CYKY 3x6mm²

NOVÝ WL 171
CYKY 3x6mm²

NOVÝ WL 172
CYKY 3x6mm²

NOVÝ WL 173
CYKY 3x6mm²

NOVÝ WL 174
CYKY 3x6mm²

NOVÝ WL 175
CYKY 3x6mm²

NOVÝ WL 176
CYKY 3x6mm²

NOVÝ WL 177
CYKY 3x6mm²

NOVÝ WL 178
CYKY 3x6mm²

NOVÝ WL 179
CYKY 3x6mm²

NOVÝ WL 180
CYKY 3x6mm²

NOVÝ WL 181
CYKY 3x6mm²

NOVÝ WL 182
CYKY 3x6mm²

NOVÝ WL 183
CYKY 3x6mm²

NOVÝ WL 184
CYKY 3x6mm²

NOVÝ WL 185
CYKY 3x6mm²

NOVÝ WL 186
CYKY 3x6mm²

NOVÝ WL 187
CYKY 3x6mm²

NOVÝ WL 188
CYKY 3x6mm²

NOVÝ WL 189
CYKY 3x6mm²

NOVÝ WL 190
CYKY 3x6mm²

NOVÝ WL 191
CYKY 3x6mm²

NOVÝ WL 192
CYKY 3x6mm²

NOVÝ WL 193
CYKY 3x6mm²

NOVÝ WL 194
CYKY 3x6mm²

NOVÝ WL 195
CYKY 3x6mm²

NOVÝ WL 196
CYKY 3x6mm²

NOVÝ WL 197
CYKY 3x6mm²

NOVÝ WL 198
CYKY 3x6mm²

NOVÝ WL 199
CYKY